

EPIDEMIOLOGIA E PSICHIATRIA SOCIALE

EDITOR MICHELE TANSELLA



169

Family intervention in psychosis: who needs it?

E. Kuipers, P. Bebbington, S. Pilling, G. Orbach

174

Work outcomes in family-aided assertive community treatment: vocational rehabilitation for persons with psychotic disorders-9

W.R. McFarlane, R. Dushay, E. Lukens, P. Stastny, S. Deakins, B. Link

183

I trattamenti psicoeducativi familiari nella schizofrenia: esterofilia o applicazione di interventi basati sull'evidenza?

M. Casacchia, R. Roncone

190

Nature, niche and nurture: the role of social experience in transforming genotype into phenotype

L. Eisenberg

198

F. Rossi, R. Blaco, C. Castelli, G. Civenti, A. Cocchi, A. Contini, A. Erlicher, D. Lanzara, A. Lora, S. Marcandalli, P. Morosini, D. Pisapia

Il costo dei pazienti psichiatrici per classi di gravità

232

Società Italiana di Epidemiologia Psichiatrica (SIEP)

Quarto Congresso Nazionale SIEP (Napoli, 25-27 novembre 1999)



Il Pensiero Scientifico Editore



Risperdal[®]

RISPERIDONE



JANSSEN-CILAG SpA

EPIDEMIOLOGIA E PSICHIATRIA SOCIALE

Direttore

Michele Tansella

Comitato Direttivo

F. Amaddeo (Verona)	C. Faravelli (Firenze)	P. Morosini (Roma)
A. Balestrieri (Verona)	G. Ferrari (Bologna)	P. Pasquini (Roma)
M. Balestrieri (Udine)	T. Losavio (Roma)	M. Ruggeri (Verona)
C. Bellantuono (Verona)	M. Maj (Napoli)	B. Saraceno (Ginevra)
G. Berti-Ceroni (Bologna)	A. Marinoni (Pavia)	E. Torre (Pavia)
A. Biggeri (Firenze)	R. Micciolo (Trento)	F. Veltro (Benevento)
G. de Girolamo (Roma)	G. Muscettola (Napoli)	Ch. Zimmermann (Verona)

Comitato Internazionale di Consulenza

B. Cooper (London)	D. A. Regier (Bethesda)
B. P. Dohrenwend (New York)	L. N. Robins (St. Louis)
Sir D. Goldberg (London)	N. Sartorius (Geneva)
A. S. Henderson (Canberra)	S. Sytema (Groningen)
A. Jablensky (Perth)	G. Thornicroft (London)
J. Leff (London)	J. L. Vazquez-Barquero (Santander)
A. Lesage (Montreal)	M. M. Weissman (New York)
P. Munk-Jørgensen (Aarhus)	G. Wilkinson (Liverpool)
E. S. Paykel (Cambridge)	H. U. Wittchen (Munich)

Redattore-Capo e Responsabile dei rapporti con l'Editore

R. Fianco (Verona)

Gruppo di produzione editoriale

Direttore responsabile: Francesco De Fiore; Produzione: Roberto Bonini
Pubblicità: Luciano De Fiore, Monica Postiglione; Abbonamenti: Roberto Ciapponi
Fotocomposizione e stampa: Grafica 2000, Città di Castello (Perugia)

Questa rivista è recensita in:

Excerpta Medica/Embase
Faxon Finder
Faxon XPRESS
Index Medicus/MEDLINE
Lettera (Ist. Mario Negri)
Mental Health Abstracts
Sociological Abstracts

Sommario e informazioni su EPS
su Internet, alla pagina

<http://www.medicina.univr.it/~psymed/eps/eps.htm>



Il Pensiero Scientifico Editore

EPIDEMIOLOGIA E PSICHIATRIA SOCIALE

NORME PER GLI AUTORI

Epidemiologia e Psichiatria Sociale (EPS) pubblica ricerche nel campo della salute mentale che utilizzano un approccio epidemiologico e ricerche di psichiatria sociale. È aperta a contributi di epidemiologi, psichiatri, psicologi, statistici ed altri ricercatori e di altri operatori dei servizi di salute mentale. È una rivista trimestrale (esce a marzo, giugno, settembre e dicembre).

Oltre ad *articoli in extenso* e *comunicazioni brevi* (1500-2500 parole) che riportano i risultati di studi empirici potranno essere presi in considerazione *contributi metodologici*, *revisioni della letteratura* ed anche *resoconti di esperienze pratiche* di organizzazione o di trasformazione dei servizi per la salute mentale, purché adeguatamente documentati. I contributi dovranno essere in italiano o in inglese. EPS pubblica anche *Editoriali* sia in inglese che in italiano, preparati su invito, che hanno lo scopo di mettere a fuoco lo stato di un problema e di esaminarne le prospettive.

Infine EPS pubblica *Documenti*, cioè informazioni e notizie su temi di assistenza psichiatrica, su aspetti legislativi e normativi, ecc., di interesse non solo per gli operatori ma anche per amministratori, tecnici e funzionari delle Aziende ULSS, delle Aziende Ospedaliere e delle Regioni e *Strumenti*, cioè scale, questionari ed altri strumenti di valutazione e di misura utili per la ricerca epidemiologica in psichiatria. I contributi completi di eventuali tabelle e figure, dovranno essere inviati, in 3 copie, al Direttore della Rivista, al seguente indirizzo:

Professor Michele Tansella, Dipartimento di Medicina e Sanità Pubblica, Sezione di Psichiatria, Università di Verona, Ospedale Policlinico, 37134 Verona

L'accettazione dei contributi è subordinata all'approvazione da parte dei *referee*. L'invio di un contributo per una eventuale pubblicazione implica che si tratta di un lavoro inedito, non inviato per la pubblicazione altrove e la sua accettazione implica che non sarà successivamente pubblicato altrove.

DATILOSCRITTI

I contributi dovranno essere dattiloscritti in doppia spaziatura, su di una sola faccia del foglio, lasciando ampi margini.

Nella prima pagina dovranno essere indicati: titolo del lavoro (in italiano ed in inglese), titolo abbreviato, nome (per esteso) e cognome degli autori, istituzione nella quale il lavoro è stato eseguito e parole chiave (in italiano ed in inglese); inoltre, a pie' di pagina, indirizzo completo dell'autore al quale vanno inviate la corrispondenza e le richieste di estratti. Allegare anche numero di Fax ed eventuale indirizzo E-mail. La seconda e la terza pagina dovranno contenere un riassunto rispettivamente in italiano e in inglese. Il riassunto ed il summary degli articoli in extenso e delle comunicazioni che riportano risultati di studi empirici dovranno avere una lunghezza maggiore degli altri (250-300 parole) e dovranno essere strutturati in paragrafi che sintetizzino il lavoro eseguito. I paragrafi dovranno essere intitolati: *Scopo/Objective* (sintetizzare lo scopo e gli obiettivi dello studio); *Disegno/Design*; *Setting/Setting*; *Principali misure utilizzate/Main outcome measures*; *Risultati/Results* (riassumere solo i risultati principali ottenuti) e *Conclusioni/Conclusions* (direttamente supportate dai dati).

Anche il riassunto ed il summary delle Revisioni della letteratura dovranno avere una lunghezza di 250-300 parole; essi dovranno essere strutturati nei seguenti paragrafi:

Scopo/Objective (lo scopo principale della review), *Metodo/Method* (fonti consultate, criteri di inclusione e di esclusione degli studi che sono stati revisionati), *Risultati/Results* (principali risultati ottenuti) e *Conclusioni/Conclusions* (includere la rilevanza clinica o altre implicazioni che la revisione della letteratura può avere).

Tutti gli altri contributi devono avere riassunti e summaries *standard*, di non più di 150 parole.

Per gli Editoriali ed i contributi pubblicati nelle Sezioni denominate *Documenti* e *Strumenti* non è necessario il riassunto.

Eventuali ringraziamenti dovranno comparire alla fine del lavoro, prima della bibliografia.

Gli Autori devono osservare scrupolosamente le seguenti norme:

- dividere il dattiloscritto in paragrafi (ad es., per i lavori sperimentali: Introduzione, Metodi, Risultati, Discussione);
- sottolineare nel testo le parole e le frasi che dovranno essere stampate in corsivo;
- usare prima delle cifre decimali il punto, anziché la virgola (sistema anglosassone), sia nel testo, sia nelle tabelle e nelle figure.
- citare nel testo solo autori i cui lavori vengano inclusi nella bibliografia. Per i lavori di un solo autore, citare cognome e anno della pubblicazione. Per i lavori pubblicati da due autori citare nel testo entrambi i cognomi, separati dal simbolo & e seguiti dall'anno della pubblicazione. Per i lavori con più di due autori citare nel testo il cognome del primo, seguito da *et al.* e dall'anno della pubblicazione.

BIBLIOGRAFIA

Alla fine del contributo includere una lista bibliografica completa (preparata secondo il sistema Harvard). Seguire le seguenti istruzioni:

Articoli su riviste. Gli autori vanno citati tutti. Indicare cognome, iniziale del(i) nome(i) di ciascun autore, anno della pubblicazione (tra parentesi), titolo del lavoro (iniziale maiuscola solo per la prima parola del titolo), nome della rivista (per esteso e sottolineato) numero del volume, pagina iniziale e finale.

Bridges K., Goldberg D., Evans B. & Sharpe T. (1991). Determinants of somatization in primary care. *Psychological Medicine* 21, 473-483.

Articoli su Supplementi di riviste. Dopo gli autori, l'anno di pubblicazione e il titolo (vedi sopra) indicare titolo del supplemento (sottolineato; iniziale maiuscola per tutte le parole del titolo), iniziale del nome e cognome degli *editors*, nome della rivista (per esteso) e numero del supplemento, numero del volume, pagina iniziale e finale (precedute dal simbolo pp.).

Martini P., Cecchini M., Corlito G., D'Arco A. & Nascimbeni P. (1985). A model of a single comprehensive mental health service for a catchment area: a community alternative to hospitalization. In *Focus on the Italian Psychiatric Reform* (ed. C. Perris and D. Kemali), Acta Psychiatrica Scandinavica, Supplementum No. 316, vol. 71, pp. 95-120.

Capitoli di libri. Dopo gli autori, l'anno di pubblicazione ed il titolo (vedi sopra) indicare titolo del libro (sottolineato; iniziale maiuscola per tutte le parole del titolo), iniziale del nome e cognome degli autori o degli *editors*, pagina iniziale e finale (vedi sopra), casa editrice, e dopo i due punti, luogo di pubblicazione.

Klerman G. & Weissman M. (1989). Continuities and discontinuities in anxiety disorders. In *The Scope of Epidemiological Psychiatry* (ed. P. Williams, G. Wilkinson and K. Rawnsley), pp. 181-195. Routledge: London.

MANUALE DEL MAUDSLEY HOSPITAL DI PSICHIATRIA PRATICA

A cura di David Goldberg

Director of Medical Education; The Bethlem Maudsley NHS Trust, London.

Presentazione di Michele Tansella

Direttore del Dipartimento di Medicina e Sanità Pubblica dell'Università di Verona.

Edizione italiana a cura di Paola Dazzan e Carmine M. Pariante
(Institute of Psychiatry, London).

Un volume di 350 pagine, 50.000 lire.

La parte di una barca che lavora sott'acqua si chiama, in gergo marinaro, opera viva. Il marinaio esperto, chiamato a prevedere la performance e la capacità di navigare di un'imbarcazione, non si limita ad ispezionarne la parte visibile, ma guarda anche sott'acqua, per controllare ed esaminare attentamente quella non visibile.

L'opera viva dell'Institute of Psychiatry e del Maudsley Hospital di Londra che, oltre ad essere un importante Centro di ricerca, è il più autorevole Centro di formazione per psichiatri e psicologi clinici d'Europa (ed è uno dei più autorevoli del mondo), è efficacemente illustrata da questo Manuale, noto nel Regno Unito come *orange book*.

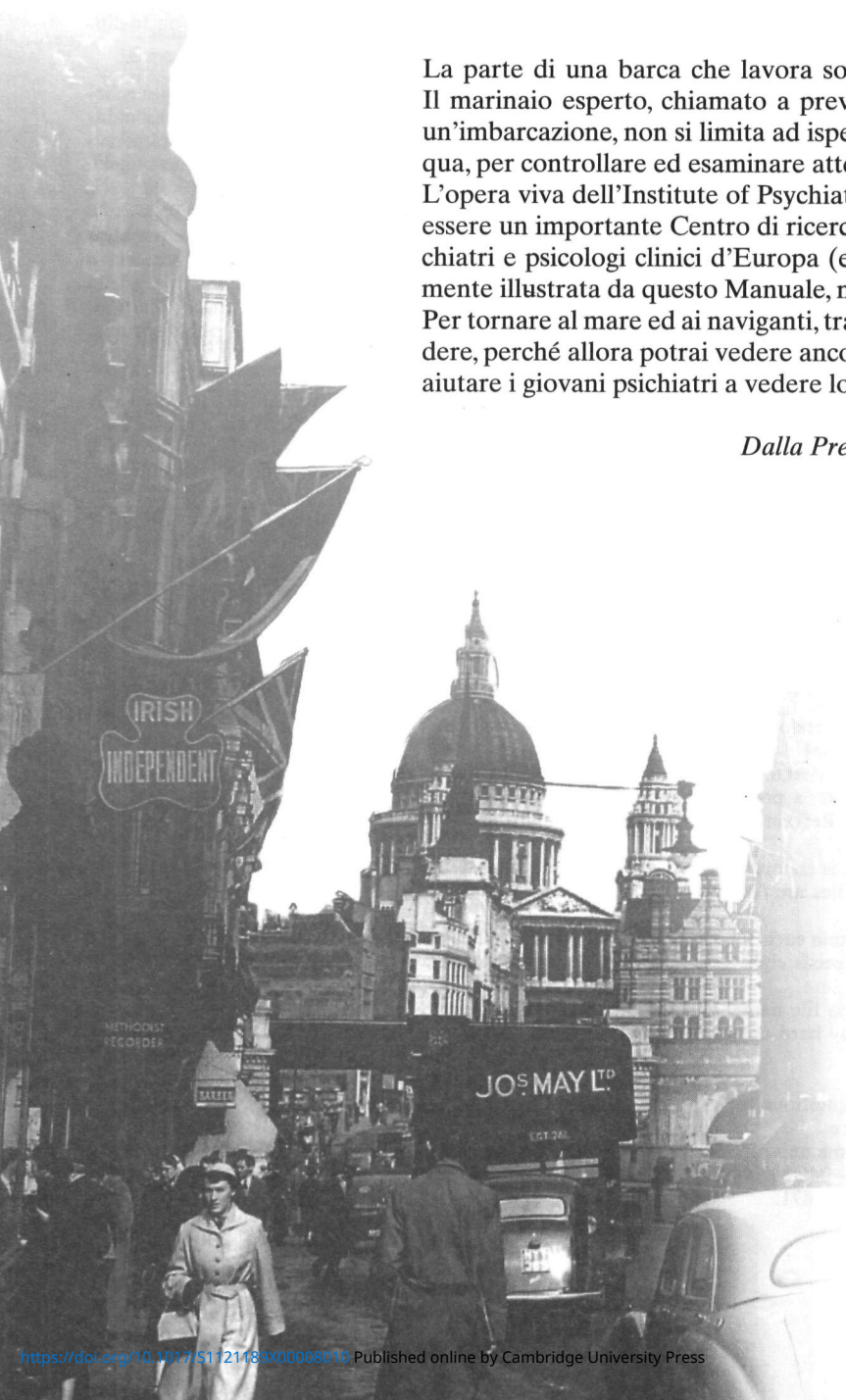
Per tornare al mare ed ai naviganti, tra loro si usa dire "va' tanto lontano fin dove puoi vedere, perché allora potrai vedere ancora più lontano". L'*orange book*, a mio avviso, potrà aiutare i giovani psichiatri a vedere lontano e servirà loro ad andare ancora più avanti.

Dalla Presentazione dell'edizione italiana di Michele Tansella

Dal Catalogo del Pensiero Scientifico Editore

David Goldberg,
Sidney Benjamin, Francis Creed
La psichiatria nella pratica medica
522 pagine, lire 65.000.

David Goldberg, Peter Huxley
Disturbi emotivi comuni
240 pagine, lire 45.000.



NORME PER GLI AUTORI (segue)

Articoli in *Atti di Convegni, Seminari, ecc.*

Balestrieri M., Arreghini E., Marino S. & Bellantuono C. (1989). I disturbi emotivi nella medicina di base: una rassegna degli studi epidemiologici nell'area di Verona. In *Atti del 37° Congresso Nazionale della Società Italiana di Psichiatria*, pp. 41-46. CIC Edizioni Internazionali: Roma.

Libri e Monografie.

Autore(i) individuale(i):

Shepherd M., Cooper B., Brown A. C. & Kalton G. (1966). *Psychiatric Illness in General Practice*. Oxford University Press: Oxford.

Editor(s) o curatore(i):

Cooper B. (ed.) (1987). *Psychiatric Epidemiology. Progress and Prospects*. Croom Helm: London.

Autore istituzionale:

American Psychiatric Association (1987). *Diagnostic and Statistical Manual of Mental Disorders* (3rd. ed. revised). American Psychiatric Association: Washington DC.

TABELLE E FIGURE

Indicare nel testo dove vanno inserite eventuali tabelle e figure. Dattiloscivere le tabelle su fogli separati, ciascuna su di un foglio. Le tabelle vanno numerate progressivamente con numeri romani e corredate di un titolo esaurientemente esplicativo.

Nel testo vanno citate senza abbreviazioni (es.: tabella I).

Allegare eventuali figure pronte per la riproduzione. Nel testo vanno citate senza abbreviazioni. Tutte le figure (grafici, disegni schemi, ecc.) devono essere contraddistinte con numeri arabi progressivi (es.: figura 1). Ogni figura dovrà essere corredata da una didascalia. Sia le figure che le didascalie vanno separate dal testo e fornite a parte. Sul retro di ogni figura indicare il nome del primo autore del contributo. Includere solo le tabelle e le figure ritenute essenziali.

LINEE GUIDA PER L'INCLUSIONE DEI NOMI DEI COLLABORATORI TRA GLI AUTORI

Nel caso di articoli firmati da più autori, ciascun autore deve aver partecipato al lavoro in misura sufficiente ad assumere pubblica responsabilità per il suo contenuto. Questa partecipazione deve includere: a) concepimento o disegno dello studio, oppure analisi e interpretazioni dei dati, o entrambe le cose; b) stesura dell'articolo o revisione critica del suo contenuto; c) approvazione finale della versione da pubblicare. Aver partecipato solo alla raccolta dei dati non giustifica il fatto di essere incluso tra gli autori. *Tutti* gli elementi (compresi nei punti a, b, c), che siano di importanza decisiva per le conclusioni del lavoro inviato per la pubblicazione, devono poter essere attribuiti ad almeno uno degli autori.

N.B. All'Autore indicato nella prima pagina, dopo l'accettazione del lavoro, verrà restituito il dattiloscritto con le correzioni e le modifiche editoriali del Redattore-Capo. Egli dovrà apportarle e rispedire al Dr. R. Fianco (Dipartimento di Medicina e Sanità Pubblica, Sezione di Psichiatria, Università di Verona, Ospedale Policlinico, 37134 Verona) la versione finale del dattiloscritto (in due copie) più una versione su dischetto, sia in ASCII che nel Wordprocessor utilizzato (vedi sotto). Modifiche e variazioni eseguite dall'Autore in modo non preciso potranno ritardare la pubblicazione del lavoro.

L'Autore indicato nella prima pagina riceverà le bozze da correggere. Le correzioni dovranno limitarsi agli errori tipografici. Saranno forniti, per ogni articolo, 15 estratti gratuiti. Estratti supplementari potranno essere ordinati all'atto della correzione delle bozze.

DISKETTE SUBMISSION INSTRUCTIONS

Authors are requested to deliver the final, accepted version of their manuscripts on diskette.

● *Storage medium.* 3.5 inch diskette in Windows format.

● *Software.* Word 2.0 or 6.0 is preferred. The use of desktop publishing software (Aldus Pagemaker®, Quark Xpress®, etc.) is discouraged. If you prepared your manuscript with such a program, export the text to a wordprocessing format.

● *Format.* Keep the document as simple as possible. Refrain from any complex formatting. Do not use the footnote function of your word processor.

● *Illustrations.* Submission of electronic illustrations is encouraged, but not required. Submit illustrations on a separate diskette from the text. TIFF and EPS files or native application files are acceptable. For grey scale and color figure submissions please contact us for more detailed instructions.

● *File name.* Submit each article as a single file. Name each file with your last name (not to exceed 8 letters), followed by a period, plus the three-letter extension. If your last name exceeds eight letters, it should be truncated to fit: For example, files prepared by author Abbagnale would be named: Abbagnal.EPS.

● *Disk label.* Label all diskettes with your name, the file name, and the program used.

● *Paper copy.* The diskette must be accompanied by hard copy printout. If the disk and paper copy differ, the paper copy will be considered the definitive version.

Please refer any questions to:

Dr. Renato Fianco

renatof@borgoroma.univr.it

Telephone: +39 - 045-807.4441

Fax: +39 - 045-585.871.

EPIDEMIOLOGIA E PSICHIATRIA SOCIALE

NOTIZIE AMMINISTRATIVE

Abbonamenti per l'anno 1999

per l'Italia
Privati L. 100.000
Istituti, Enti, Biblioteche
Ospedali, USL L. 160.000

per l'estero L. 190.000

L'abbonamento decorre da gennaio a dicembre.

In caso di disdetta dell'abbonamento è gradita una tempestiva comunicazione scritta.

Per i fascicoli eventualmente non ricevuti l'abbonato potrà fare richiesta all'editore. Se la richiesta sarà tempestiva, il fascicolo duplicato sarà fornito gratuitamente; altrimenti verrà addebitato in contro assegno (prezzo del fascicolo separato più spese postali).

Un fascicolo separato L. 40.000

Garanzia di riservatezza per gli abbonati: L'Editore garantisce la massima riservatezza dei dati forniti dagli abbonati e la possibilità di richiederne gratuitamente la rettifica o la cancellazione scrivendo a: Il Pensiero Scientifico Editore, Ufficio promozione, Via Bradano 3/c, 00199 Roma. Le informazioni custodite nell'archivio elettronico del Pensiero Scientifico Editore verranno utilizzate al solo scopo di inviare agli abbonati vantaggiose proposte commerciali (legge 675/96 tutela dati personali).



Questo periodico è iscritto all'U.S.P.I.
Unione Stampa Periodica Italiana

Pagamento

Per abbonamenti arretrati e fascicoli arretrati sono validi i prezzi dell'anno corrente.

Le richieste e i versamenti debbono essere effettuati a:

Il Pensiero Scientifico Editore - Ufficio Abbonamenti - via Bradano, 3/C - 00199 Roma, tel. 06 86282/339 - fax 06 86282250. Numero verde: 800-259620.

La quota di abbonamento può essere pagata a mezzo di assegno circolare, assegno di conto corrente, vaglia postale. Può anche essere versata sul c/c postale n. 902015.

Gli Enti, Istituti, Biblioteche, Ospedali, USL, che desiderano la fattura dovranno farne richiesta al momento dell'ordine di abbonamento. Questo sarà attivato dopo il saldo della fattura.

Non saranno evase richieste di ricevute o fatture successive al momento dell'ordinativo.

L'I.V.A. è compresa nel prezzo di abbonamento (art. 74/C D.P.R. 633/72).

Inserzioni pubblicitarie

Le richieste vanno indirizzate a:

Il Pensiero Scientifico Editore
Servizi di Comunicazione Integrata
Via Bradano 3/c - 00199 Roma

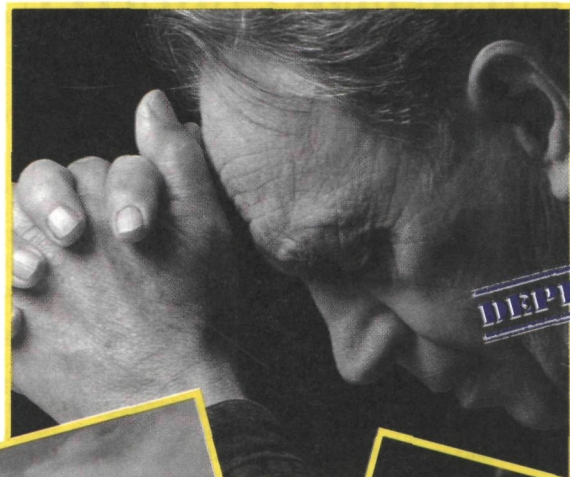
Tel. 06/86282337/346 (Diretto). Fax 06/86282250.

E-mail: pensiero@pensiero.it

Website: <http://www.pensiero.it>

SCelta TERAPEUTICA AD AMPIO SPETTRO DI IMPIEGO

BATESMEDICAL
HEALTHCOM



DEPRESSIONE



**DISTURBO DA
ATTACCHI DI PANICO
DISTURBO
OSSESSIVO
COMPULSIVO**



**DISTURBO
OSSESSIVO
COMPULSIVO**

Classe A
nota 80

SEREUPIN[®]

PAROXETINA

EFFICACIA ANTIDEPRESSIVA ESTESA ALLE DIVERSE SITUAZIONI CLINICHE



Linea Neuropsichiatrica Ravizza

<https://doi.org/10.1017/S1121189X00008010> Published online by Cambridge University Press

BASF Pharma



RAVIZZA

Dep. Min. San in data 27/5/1996

EPIDEMIOLOGIA E PSICHIATRIA SOCIALE

Volume 8, Numero 3, Luglio-Settembre 1999

SOMMARIO

Editoriali

- Family intervention in psychosis: who needs it? *E. Kuipers, P. Bebbington, S. Pilling, G. Orbach* Pag. 169
- Work outcomes in family-aided assertive community treatment: vocational rehabilitation for persons with psychotic disorders, *W.R. McFarlane, R. Dushay, E. Lukens, P. Stastny, S. Deakins, B. Link* » 174
- I trattamenti psicoeducativi familiari nella schizofrenia: esterofilia o applicazione di interventi basati sull'evidenza? *M. Casacchia, R. Roncone* » 183

Invited Paper

- Nature, niche and nurture: the role of social experience in transforming genotype into phenotype, *L. Eisenberg* » 190

Articoli

- F. Rossi, R. Blaco, C. Castelli, G. Civalenti, A. Cocchi, A. Contini, A. Erlicher, D. Lanzara, A. Lora, S. Marcandalli, P. Morosini, D. Pisapia*, Il costo dei pazienti psichiatrici per classi di gravità » 198
- A. Testa-Mader, A. Degrade, N. Clerici*, Disagio psichico e utilizzazione dei servizi psichiatrici pubblici nella popolazione straniera del Canton Ticino » 209
- J. Casciano, S. Arikian, J.-E. Tarride, J.J. Doyle, R. Casciano*, A pharmacoeconomic evaluation of major depressive disorder (Italy) » 220

Società Italiana di Epidemiologia Psichiatrica (SIEP)

- Quarto Congresso Nazionale SIEP (Napoli, 25-27 novembre 1999) » 232

© Copyright. Il Pensiero Scientifico Editore s.r.l.: I diritti di traduzione, di memorizzazione elettronica, di riproduzione e di adattamento totale o parziale con qualsiasi mezzo (compresi i microfilm e copie fotostatiche) sono riservati per tutti i paesi. La violazione di tali diritti è perseguibile a norma di legge per quanto previsto dal Codice penale.

EPIDEMIOLOGIA E PSICHIATRIA SOCIALE

Volume 8, Number 3, July-September 1999

CONTENTS

Editorials

- Family intervention in psychosis: who needs it? *E. Kuipers, P. Bebbington, S. Pilling, G. Orbach* Page 169
- Work outcomes in family-aided assertive community treatment: vocational rehabilitation for persons with psychotic disorders, *W.R. McFarlane, R. Dushay, E. Lukens, P. Stastny, S. Deakins, B. Link* » 174
- Psychoeducational treatments in schizophrenia: love for foreigners or application of evidence-based interventions? *M. Casacchia, R. Roncone* » 183

Invited Paper

- Nature, niche and nurture: the role of social experience in transforming genotype into phenotype, *L. Eisenberg* » 190

Articles

- F. Rossi, R. Blaco, C. Castelli, G. Civenti, A. Cocchi, A. Contini, A. Erlicher, D. Lanzara, A. Lora, S. Marcandalli, P. Morosini, D. Pisapia*, Cost of psychiatric patients by disability groups » 198
- A. Testa-Mader, A. Degrade, N. Clerici*, Mental disorder and the use of public psychiatric services in the foreigner population of the Canton Ticino » 209
- J. Casciano, S. Arikian, J.-E. Tarride, J.J. Doyle, R. Casciano*, A pharmaco-economic evaluation of major depressive disorder (Italy) » 220

Italian Society of Psychiatric Epidemiology (SIEP)

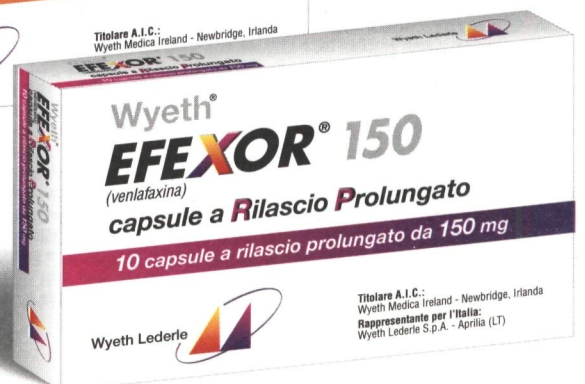
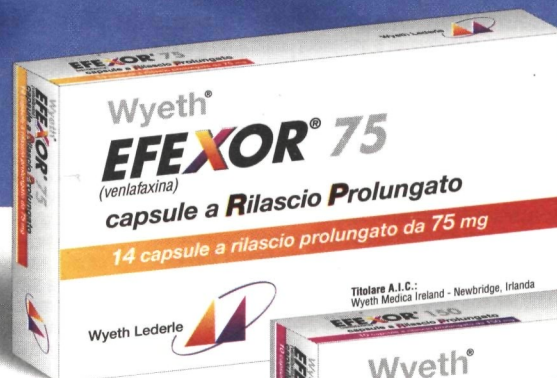
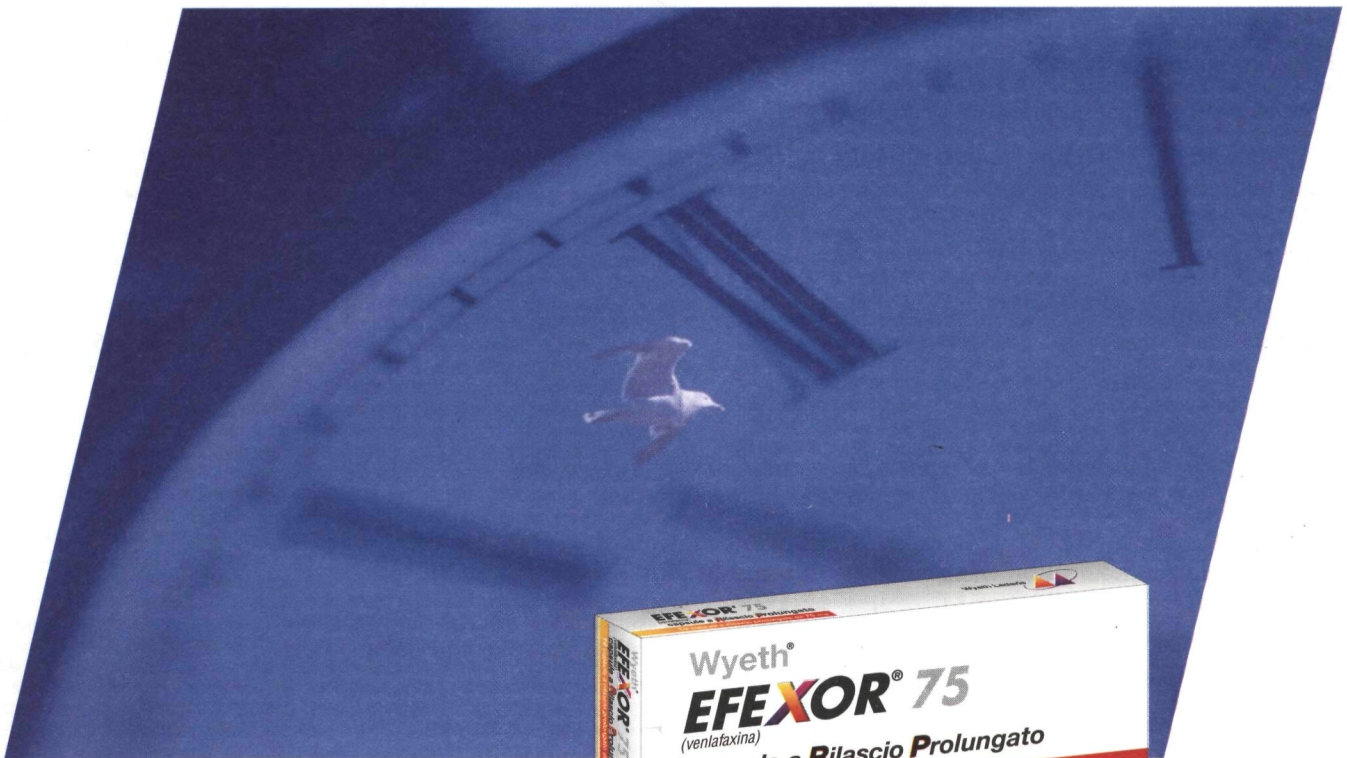
- Fourth National Meeting of the SIEP (Napoli, 25th-27th november 1999) » 232

CLASSE A
NOTA 80

EFEXOR[®]

VENLAFAXINA

capsule a **Rilascio Prolungato**



Monosomministrazione
giornaliera.

Wyeth Lederle



Depositato presso il Min. San. in data 24.09.1998