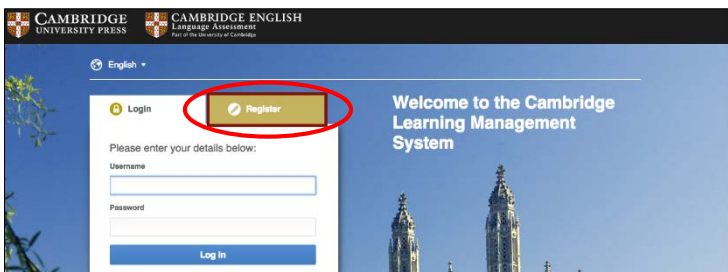


Cambridge LMS (CLMS)学習者用オンラインガイド： CLMS へ登録する

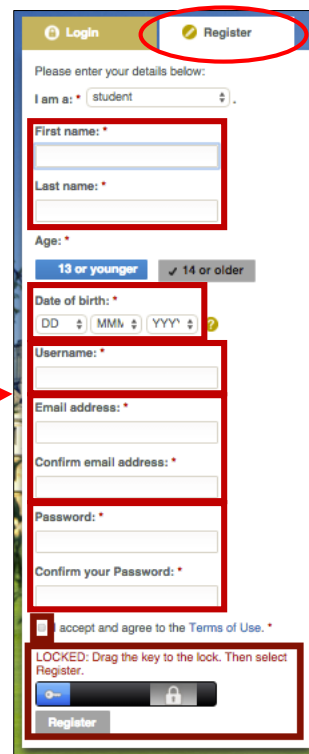
CLMS へ登録する

下記 URL からウェブサイトへアクセスします。

<https://www.cambridgelms.org/main/p/splash>



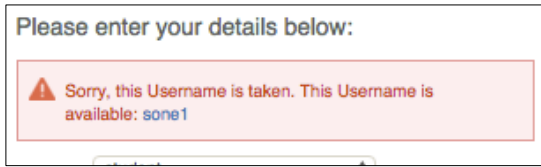
1. *Register* を選びます。
2. 以下の全ての項目を入力します。
 - 名前 (名前、苗字)
 - 生年月日(日、月、年の順)
 - ユーザーネーム (表示名)
 - e メールアドレス (2 度入力)
 - パスワード (2 度入力)

The image shows the registration form. It includes fields for 'First name', 'Last name', 'Age' (with options for '13 or younger' and '14 or older'), 'Date of birth' (DD, MM, YY), 'Username', 'Email address', 'Confirm email address', 'Password', and 'Confirm your Password'. There is a checkbox for 'I accept and agree to the Terms of Use.' and a 'Register' button. A red arrow points from the list of required fields to the corresponding input fields in the form.

I accept and agree to the Term of Use (利用規約書に同意) の横のボックスにチェックを入れ、「鍵マーク (青)」を「ロックマーク (グレー)」までドラッグし、*Register* をクリックします。

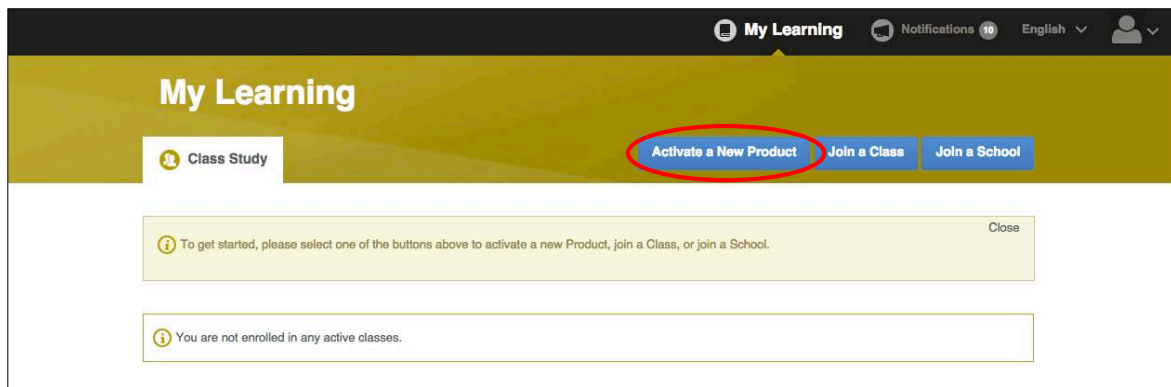
これで CLMS への登録が完了です。

入力したユーザーネームが既に他のアカウントで使われている場合、下記のようなエラーメッセージが表示されます。CLMS が推奨するユーザーネームもしくは自身で他のユーザーネームを設定してください。

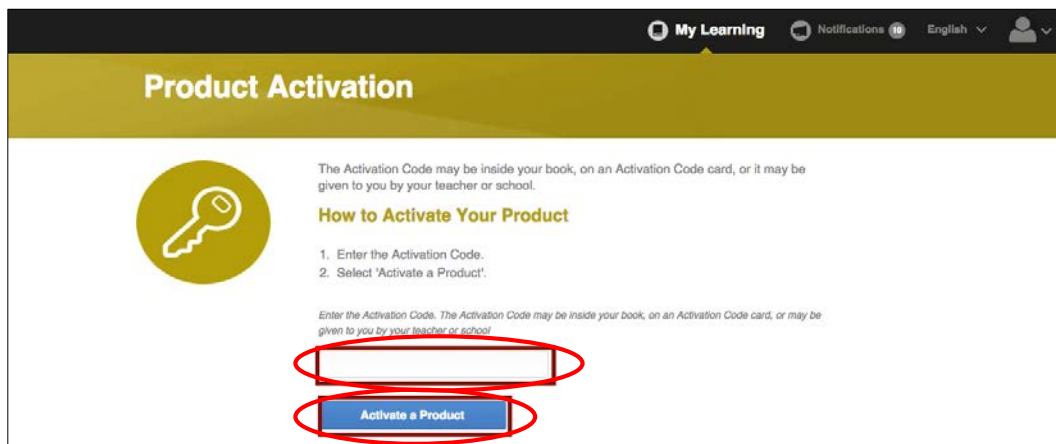


クラスへの参加登録

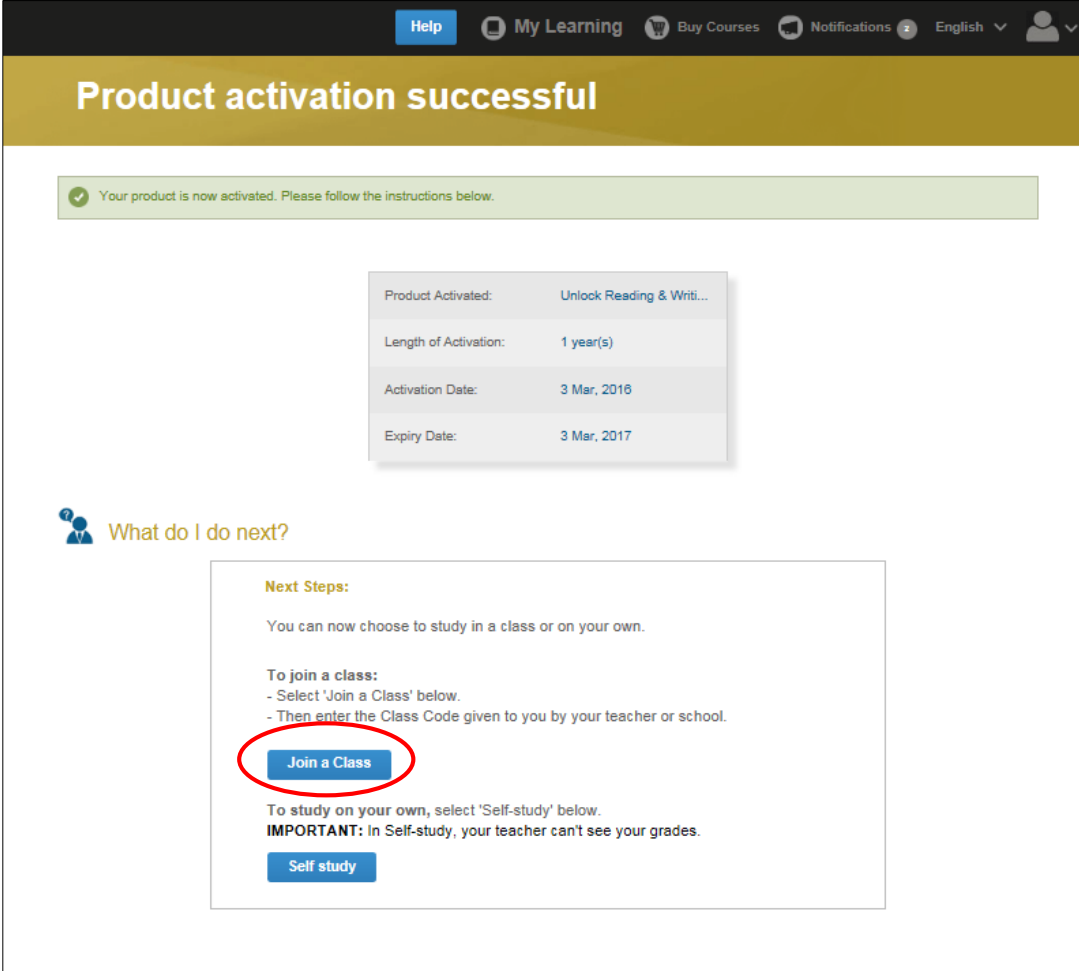
1. ログイン後、*My Learning* 画面の *Activate a New Product* をクリックします。



2. アクティベーションコードを入力し、*Activate a Product* をクリックします。
(アクティベーションコードは、本の表紙に貼付されているカードに記載されているか、もしくは、本の表紙裏の銀色箇所の下に記載（銀色部分をスクラッチしてください）されています。お使いのテキストによって異なります。)



3. アクティベーションが成功すると、以下のページが表示されます。*Join a Class* をクリックします。



Product Activated:	Unlock Reading & Writ...
Length of Activation:	1 year(s)
Activation Date:	3 Mar, 2016
Expiry Date:	3 Mar, 2017

What do I do next?

Next Steps:

You can now choose to study in a class or on your own.

To join a class:

- Select 'Join a Class' below.
- Then enter the Class Code given to you by your teacher or school.

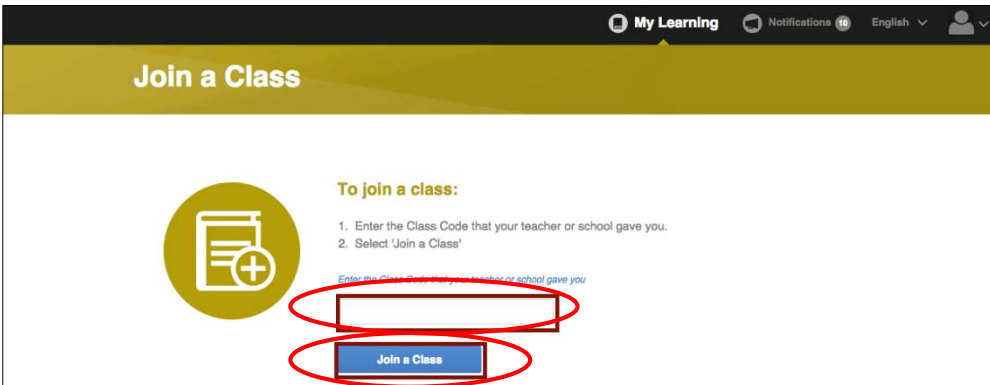
Join a Class

To study on your own, select 'Self-study' below.

IMPORTANT: In Self-study, your teacher can't see your grades.

Self study

4. 先生から渡されたクラスコードを入力し、*Join a Class* をクリックします。



Join a Class

To join a class:

1. Enter the Class Code that your teacher or school gave you.
2. Select 'Join a Class'

Enter the Class Code that your teacher or school gave you

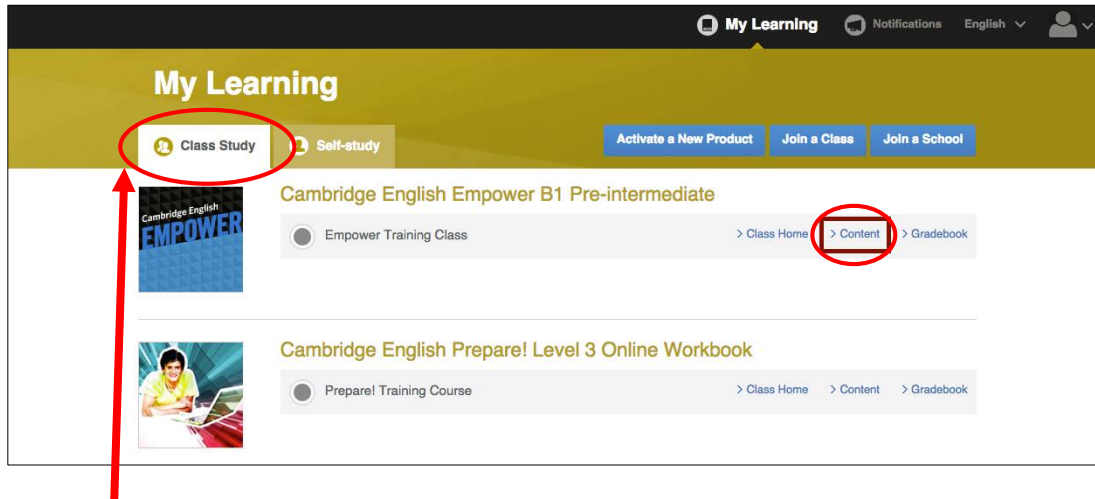
Join a Class

これで担当の先生のクラスへの参加登録が完了です。

先生は、クラスに参加する学生の学習進捗状況を見ることが出来るようになります。

CLMS で学習する

1. *My Learning* 画面で、使う教材の横に表示されている *Content* をクリックします。



注) 学習の際は必ず *Class Study* を選んでください。